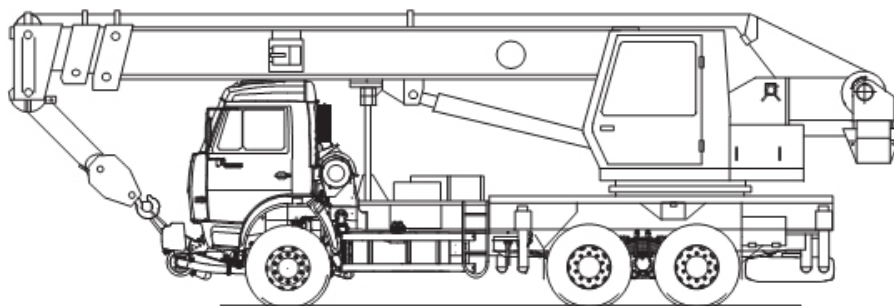


## Автокран КС-55713-1 (шасси КАМАЗ-65115 6x4)



### Технические характеристики

Кран автомобильный КС-55713-1 грузоподъемностью 25 тонн на шасси автомобиля КАМАЗ-65115 предназначен для выполнения погрузочно-разгрузочных и строительно-монтажных работ на рассредоточенных объектах.

Привод крановой установки - гидравлический от двух аксиально-поршневых гидронасосов, которые через карданные валы соединены с коробкой отбора мощности. Отбор мощности производится от двигателя базового шасси через коробку передач.

Гидравлическая система позволяет легко и плавно осуществлять управление крановыми механизмами и выносными опорами в широком диапазоне регулирования скоростей рабочих операций.

Трехсекционная телескопическая стрела длиной 9,7-21,7 м обеспечивает компактность и маневренность крана при переездах, обширную зону и большую высоту подъема груза при работе. Для увеличения высоты подъема крюка и размера подстрелового пространства кран может комплектоваться решетчатым гуськом длиной 9 м, который крепится на оголовке стрелы.

Система телескопирования стрелы включает в себя два гидроцилиндра выдвижения, благодаря чему обеспечивается независимость управления выдвижением и стягиванием каждой из двух подвижных секций. Возможность телескопирования стрелы с грузом на крюке позволяет крану устанавливать грузы в труднодоступных местах, пронося их среди смонтированных конструкций.

Безопасную работу крана обеспечивает комплекс приборов и устройств, в том числе микропроцессорный ограничитель нагрузки с цифровой индикацией параметров на дисплее в кабине машиниста. Прибор осуществляет защиту крана от перегрузки и опрокидывания, оснащен системой координатной защиты крана, необходимой для работы в стесненных условиях, имеет встроенный прибор фиксации характеристик - <Черный ящик> и встроенный модуль защиты крана от опасного напряжения для работы вблизи линий электропередач.

**Таблица характеристик**

<b>Модель</b>	КС-55713-1
Грузоподъемность макс., т/вылет, м	25/3,2
Максимальный грузовой момент, т·м	80
Вылет стрелы, м	3,2-18
<b>Максимальная высота подъема крюка, м</b>	
- с основной стрелой 21,7 м	21,9
- с основной стрелой и гуськом	30,0
<b>Максимальная глубина опускания крюка, м</b>	
- стрелой 9,7 м на вылете 5,0 м	до 12
Длина стрелы, м	9,7-21,7
Длина гуська, м	9
<b>Скорость подъема-опускания груза, м/мин</b>	
- номинальная (с грузом массой до 25 т)	5
- увеличенная (с грузом массой до 6,0 т)	12
- максимальная (кратность полиспаста 1)	96
Скорость выдвижения-втягивания секций стрелы, м/мин	3
Средняя скорость изменения вылета, м/мин	18,2
Скорость посадки груза, не более, м/мин	0,3
Частота вращения повор. части, об/мин	0,15-1,4
Масса крана в транспортном положении, т	20,5
Размер опорного контура вдоль x поперек оси шасси, мм	4200x5600
<b>Габариты крана в транспортном положении, мм</b>	
(длина x ширина x высота)	12000x2500x3600
Температура эксплуатации, °С	от -40 до+40
Скорость передвижения крана, км/ч	до 80
<b>Базовое шасси</b>	
Модель	КАМАЗ-65115
<b>Двигатель</b>	
Модель	740.62-280 (Евро-3)
Тип	дизельный с турбонаддувом и ОНВ
Максимальная полезная мощность, л. с. (кВт), при 1900 об/мин	280 (206)